



@ : [eco56.ndp.locmine@e-c.bzh](mailto:eco56.ndp.locmine@e-c.bzh)  
02 97 60 02 86  
8, rue Jean Marie Lamennais  
56500 Locminé

## « Les Infos de Notre Dame du Plasker »

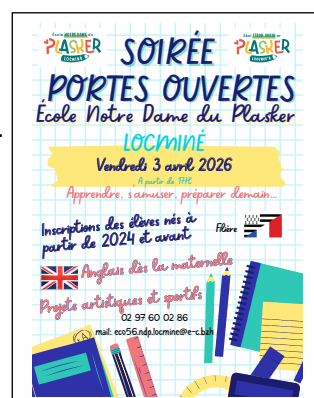
### Année 2025-2026 - Mars

#### 1- Portes ouvertes 2026

Nous organisons notre soirée Portes ouvertes le **Vendredi 3 Avril 2026 de 17h à 19h30**.

Cette soirée est l'occasion de rencontrer l'équipe éducative, de visiter les locaux, de Poser les questions concernant une future inscription pour les enfants nés à partir de 2024 et avant.

Merci de diffuser l'information autour de vous.



#### 2- Mise en service de la salle multifonctions et circulation dans l'établissement.

##### **RAPPEL :**



##### **Le matin :**

En effet, désormais, les garderies sont réunies dans ce même lieu, en 2 espaces distincts. Vous pouvez y déposer vos enfants entre 7H et 8H30. Nous demanderons aux élèves d'enlever manteaux et chaussures dans le couloir (Plancher chauffant au sol). Ils seront conduits à 8h30 vers les classes maternelles et vers la cour du haut par le personnel de la garderie.

A partir de 8h20 , l'entrée à l'école se fera par le nouveau portail gris jouxtant ce nouveau bâtiment (Mr Dibouès ouvrira ce portail à 8H20).

Les maternelles iront vers leurs classes en passant par le hall d'accueil (ouverture à 8H25) et les cycles 2 et cycles 3 monteront directement sur la cour du haut pour aller vers leurs classes.

##### **Le midi :**

Les élèves qui déjeunent à la maison sortiront par le grand portail gris en bas de la cour et reviennent par **ce même portail à 13H15**.

##### **En fin de journée :**

La sortie des élèves à 16H30 se fera par le grand portail gris. Les élèves qui quittent l'école après l'APC ou l'aide aux devoirs sortiront par ce même portail à 17H30. **Il n'y aura plus de sortie par le bâtiment des CM.**

En ce qui concerne la garderie du soir, elle se déroulera dans ce nouveau bâtiment. Si le temps le permet les élèves resteront sur la cour des maternelles pour les plus jeunes et la cour du haut jusque 17H30 pour les plus grands. Après 17H30 , tous les élèves seront sur la cour du bas (beau temps) ou dans la salle de garderie avec le personnel de l'école.

Pour récupérer son enfant en garderie, l'entrée se fera par le portail gris et /ou le bâtiment en fonction de la météo et de l'horaire. Désormais toutes les récupérations d'élèves à partir de 16H30 se font par cet accès. **Les conditions de circulation seront amenées à évoluer en fonction des besoins et observations faites avec la mise en place de ce nouveau bâtiment, dans le but d'améliorer l'accueil de tous et les circulations.**

### 3- Mois du breton.

**Le mois de Mars est l'occasion de mettre en avant la langue bretonne dans notre région. Divers évènements sont organisés par les collectivités dans ce cadre. Ayant une filière bilingue dynamique dans notre établissement, cela est l'occasion de la mettre en avant et d'en faire profiter tous les élèves de l'école.**

Ainsi, durant ce mois de mars, diverses animations sont mises en œuvre à l'école pour promouvoir notre langue régionale : Chant et langue des signes avec Elouan et Clara début mars, **Cinéma en breton** pour les classes bilingues le 26 mars, **interventions par les enseignants bilingues dans les classes monolingues** pour initier nos élèves à partir du lundi 9 mars ( *en lien avec la feuille sur les noms de famille et lieux d'habitation distribuée dans les cartables et envoyée par mail*).



### 4- Repas solidaire- vendredi 27 mars 2026.

Au lieu de se rendre pour déjeuner à la cantine ou à la maison, il est proposé à tous les enfants de prendre le repas à l'école : ce sera **"bol de pâtes"** (avec de la sauce tomate pour ceux qui le souhaitent). Chacun doit venir avec un bol, une cuillère et un gobelet dans un sachet en plastique (nous ne ferons pas la vaisselle !!!) Inutile de prévoir dans le cartable des chips ou autres collations, il y aura suffisamment de pâtes pour tous les élèves.

Il est demandé à chaque enfant **une participation minimale de 4 €** pour ce repas.

**Les bénéfices du repas seront entièrement reversés pour des associations caritatives : « Un coup de pouce pour Sabira » et « Le Pont de Lumière ». Le matin, nous ferons une marche à parrainer et ces fonds seront reversés à la « Locomotiv ».**

**Vous allez avoir deux papiers à remplir dans le cartable de votre enfant (aussi en pj de ce mail). Nous sommes à la recherche aussi de « Parents serveurs » pour le temps de midi de ce repas solidaire.**

**Merci de votre participation et de votre aide.**



### 5- Interventions et sorties.

-Nos élèves de maternelles vont assister ce **vendredi 6 mars à un spectacle présenté par Planète Mômes**, intitulé « Les arts du cirque » avec les écoles du réseau à Plumelin.

-Les interventions handball ont démarré ce lundi 2 mars pour nos élèves de CP au CE2, avec Corentin Richard et Mathéo Bruyas du club de Baud Locminé HB. Les élèves se préparent pour la rencontre « Grand stade » qui aura lieu **le jeudi 28 mai à Locminé**.

-Les interventions rugby se poursuivent pour nos CM avec Killian BERNARD du RC Grand-Champ. Un tournoi se déroulera **le vendredi 29 mai à Locminé**.

-Nos CM se préparent aussi au concert de chorale qu'ils vont présenter à La Maillette le 10 avril avec les élèves de 6<sup>ème</sup> du collège JP Calloch. Ce concert se fera sur le thème des « Voyages ». Plus d'informations à venir dans quelques jours.



## 6- Conférence « Uniques, ensemble à l'école ! »

Nous organisons une conférence le **Judi 9 Avril à 20h à l'école, dans la salle multifonctions**. Cette conférence prend place dans le cadre des 20 ans de la loi sur le handicap et de la mise en place d'une exposition pour les élèves les 9 et 10 avril sur le thème du handicap.

Cette soirée est l'occasion d'échanger entre adultes sur le thème de la différence, de l'acceptation et de la tolérance.

Entrée gratuite- Venez nombreux !



## 7-Vente plats à emporter de l'APEL.

L'APEL de l'École Notre-Dame du Plasker organise une vente de plats à emporter au profit des actions menées pour les élèves. Les repas seront préparés par le Traiteur du Loch (Grand-Champ) et proposés au tarif unique de 8 € la part en barquette individuelle.

Le bon de commande a été transmis avant les vacances dans les cartables et vous l'avez aussi en pj de ces Infos.

Livraison le vendredi 13 mars à l'école de 16H30 à 18H30 à la sortie de l'école.

**Retrouvez-nous sur :**



**Le chef d'établissement, M.CADORET Florian**

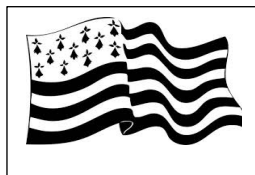
**Le Coin du Breton !!!**

***Bonsoir : Nozmat !***

***Comment ça va ? : Mont a ra ? ( Mon na ra)***

***Très bien : Mat-Kaer***

***A demain: A-benn arc'hoach !***



**02/03 : Début des interventions Handball cycle 2**

**06/03 : Spectacle Planète mômes pour les maternelles**

**13/03 : Plats à emporter APEL**

**16/03 : CA APEL**

**19/03 : CA Divaskel**

**26/03 : Cinéma en breton - classes bilingues**

**27/03 : Marche solidaire et repas solidaire**

**03/04 : PORTES OUVERTES**

**9 et 10/04 : Exposition sur le handicap et Conférence parents**

**10/04 : Concert chorale CM2- 6<sup>ème</sup> à la salle de la Maillette**